

DessaSignal

Signalleuchten

LED- Signalleuchte Multi-unicolor

Baureihe

68

Charakteristik

- Schutzart IP 54
- kompakte Ausführung, komplett montiert,
- integrierbare Akustikeinheit,
- homogene Rundum-Lichtabstrahlung mit hoher Leuchtkraft,
- hohe Lebensdauer der Leuchtmittel,
- geringe Stromaufnahme,

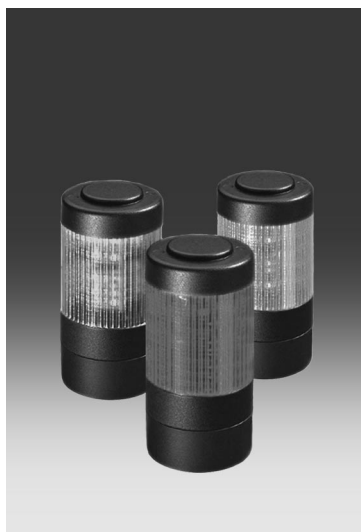
Technische Daten und Standard-Lieferumfang:

Gehäuse:	Polyamid, schwarz,
Lichtfilter:	transparentes und schlagfestes PC, Farben entsprechend VDE 113-1,
Leuchtmittel:	LED, extrem hell und wahlweise in den Farben rot, gelb, grün, blau und weiß, Anzahl der Leuchtmittel je Farbe: 12 Stück Lebensdauer von mehr als 70Th,
Betriebsspannung:	24V AC/ DC,
Stromaufnahme:	bei 24V AC.110mA für rot und gelb, 80mA für grün, bei 24V DC.130mA für rot und gelb, 50mA für grün,
Befestigung:	Montage mit zwei M4-Stehbolzen ,
Elektrischer Anschluss:	mit Schraubklemmen 1,5mm ² Kabelverschraubung seitlich oder am Gehäuseboden,

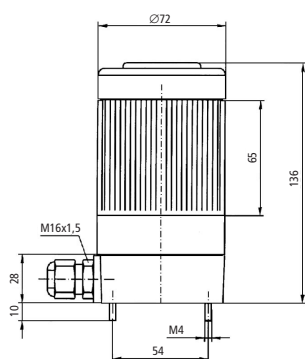
Optionen:

Befestigung:	Ausführung mit Wandhalterung, Magnet- halterung oder mit Stativ mit Edelstahlrohr (Länge nach Kundenwunsch), Stativ mit Fuß oder mit Fuß und Klemmenraum,
Signaltongeber:	integriert, für 12 oder 24VAC/DC mit Dauerton auf Intervallton umstellbar und regelbarer Lautstärke,
Gehäusefarbe:	auf Anfrage.

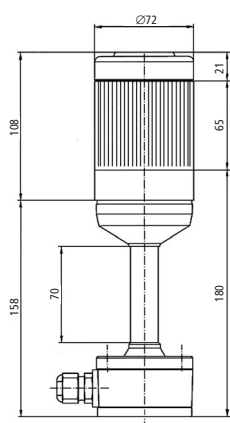
Bei Anfrage und Bestellung Baureihe, Befestigung, Ausführung des Signalelementes und gewünschte Gehäusefarbe angeben!



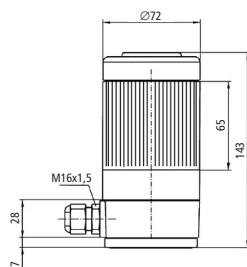
Stehbolzen



Kundenspezifische Lösung



Magnetfußausführung



Wandhaltermontage

