

# DessaSignal

## Signalsäulen

### LED-Signalsäule Multi-kompakt

Baureihe

49

## Charakteristik

- Durchmesser 72 mm
- Schutzart IP 54 oder IP 65 wählbar
- kundenspezifische anschlussfertige, kompakte Ausführung mit bis zu 4 Signalfarben und einer Akustikeinheit,
- die gewünschten Kombinationen der Signalfarben, der Montagehalterung, des Kabelanschlusses oder der Gehäusefarbe werden nach Kundenwunsch ausgeführt,
- sehr hohe Lebensdauer der Leuchtmittel,
- geringe Stromaufnahme,
- Rundum-Lichtabstrahlung mit hoher Leuchtkraft,

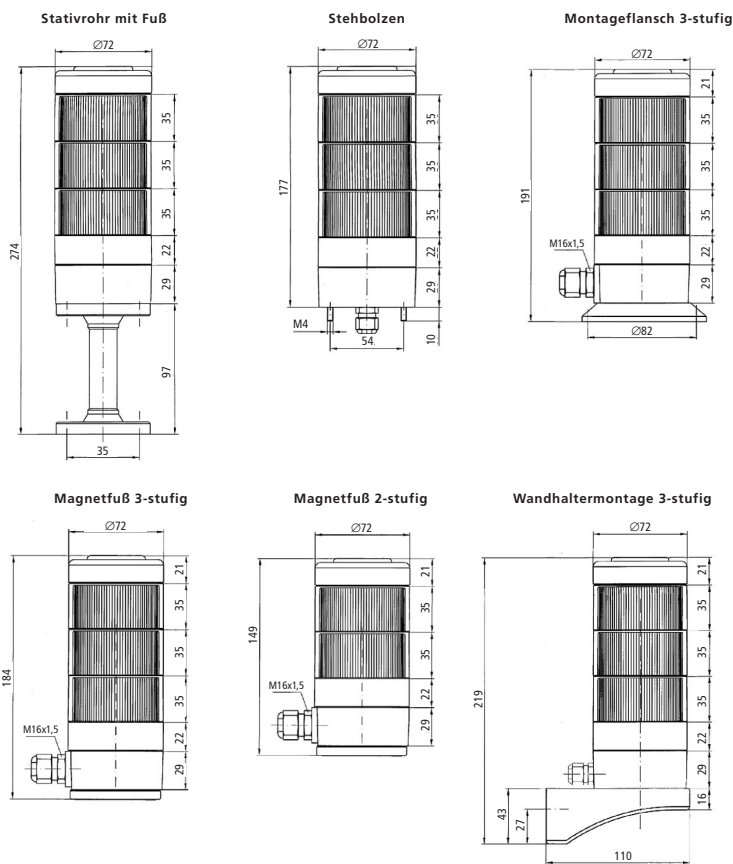
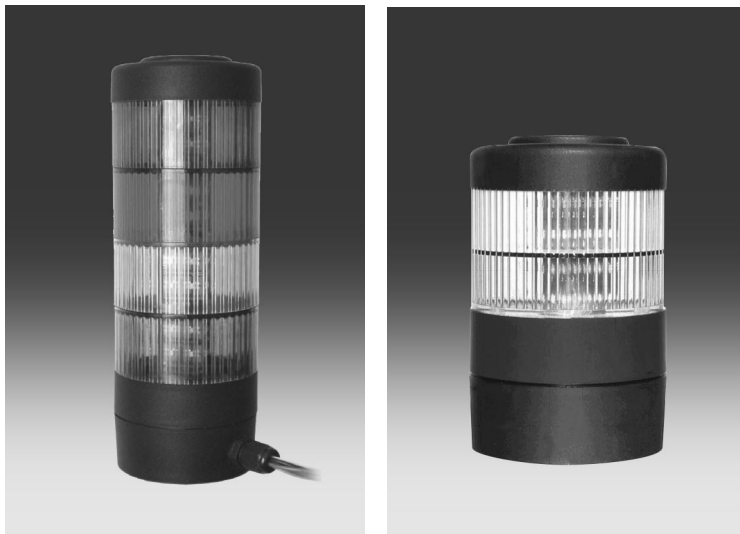
## Technische Daten und Standard-Lieferumfang:

Gehäuse:	Polyamid, schwarz,
Lichtfilter:	transparentes und schlagfestes PC, Farben entsprechend VDE 113-1,
Leuchtmittel:	LED, extrem hell und wahlweise in den Farben rot, gelb, grün, blau und weiß, Anzahl der Leuchtmittel je Farbe: 12 Stück Lebensdauer von mehr als 70Th,
Betriebsspannung:	24V AC/DC
Stromaufnahme:	100mA für rot und gelb, 140mA für grün, 10mA für Akustikelement,
Blinkbetrieb:	über SPS möglich,
Befestigung:	Direktmontage mit zwei M4-Stehbolzen,
Elektrischer Anschluss:	über Schraubklemmverbinder, 1,5mm <sup>2</sup> , Kabelverschraubung seitlich oder am Gehäuseboden.
Schutzart:	IP54

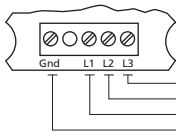
## Optionen:

Elektrischer Anschluss:	mittels Flanschstecker (3- bzw. 6-polig) im Klemmenraum,
Befestigung:	verschiedene Montageausführungen (Stativausführung mit Rohrlänge nach Wunsch, Wandhaltermontage mit Kunststoffwinkel, Magnetfuß, Montageflansch)
Gehäusefarbe:	auf Anfrage
Schutzart:	IP65
Signaltongeber:	integriert, mit Dauerton (auf Intervallton umstellbar) und regelbarer Lautstärke

Bei Anfrage und Bestellung Baureihe, Befestigung, Ausführung und Reihenfolge der Signalelemente (Grundelement, 2. bis 4. Stufe) und gewünschte Gehäusefarbe angeben!

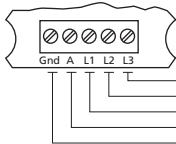


Anschlussbild Standard



Signaleingang – Leuchte 3, 24V DC  
 Signaleingang – Leuchte 2, 24V DC  
 Signaleingang – Leuchte 1, 24V DC  
 Ground 0V

Anschlussbild mit Akustik



Signaleingang – Leuchte 3, 24V DC  
 Signaleingang – Leuchte 2, 24V DC  
 Signaleingang – Leuchte 1, 24V DC  
 Signaleingang – Akustik, 24V DC  
 Ground 0V