

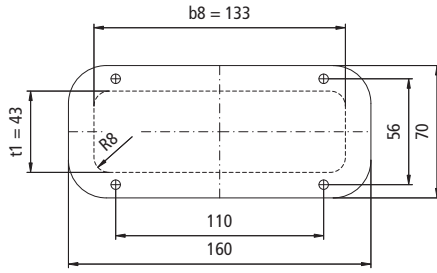
DessaCompact

Flanschplatten und Flanschplattenausschnitte

Flanschplatte G1

1 x G1
 $200 \geq B < 1000 / 120 \geq T < 150$
 $B < 400 \quad T \geq 150$

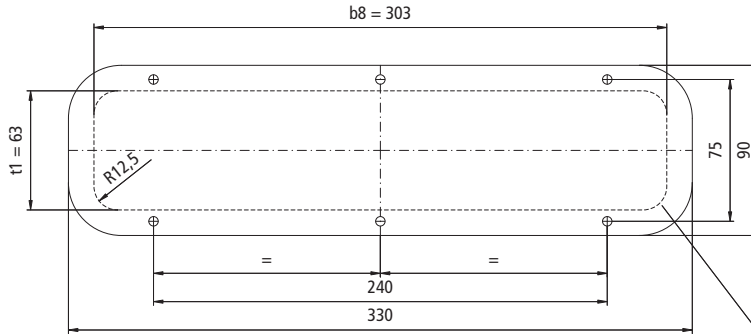
2 x G1
 $B \geq 1000 / 120 \geq T < 150$



Flanschplatte G2

1 x G2
 $400 \geq B < 1000 / 150 \geq T < 210$

2 x G2
 $B \geq 1000 / 150 \geq T < 210$

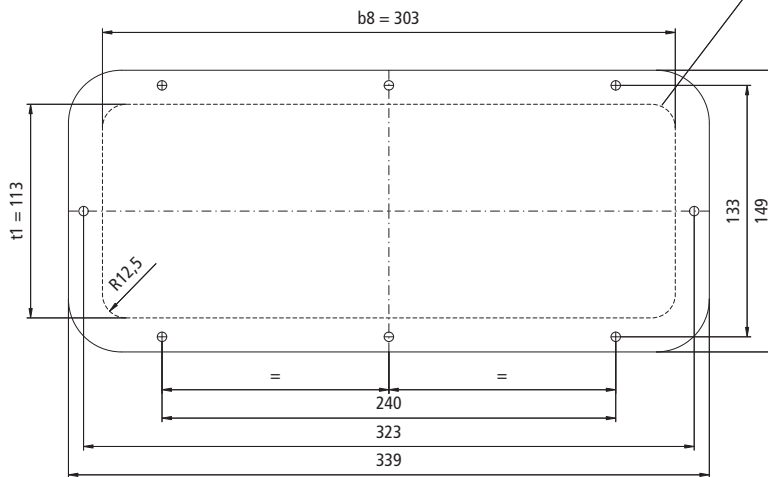


Flanschplattenausschnitt im Korpus

Flanschplatte G3

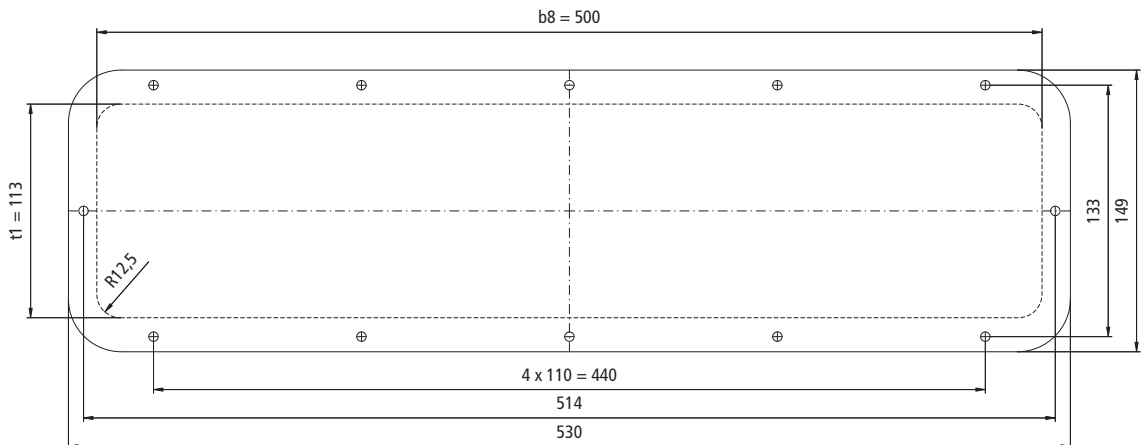
1 x G3
 $400 \geq B < 600 / T \geq 210$

2 x G3
 $B \geq 1000 / T \geq 210$



Flanschplatte G4

1 x G4
 $600 \geq B < 1000 / T \geq 210$



Hinweis: - Befestigungslochbild $\varnothing 5$
 - Erläuterungen zu $b8$ und $t1$ siehe Seite 9 und 11